

## ATEMIA

### Intégrateur de solutions LON® / BACnet™ / N2 / Modbus



**S**écialiste en création, rénovation, maintenance et audits de systèmes et GTB multimarques.

Un de nos derniers projets en LON® : LE PRELUDE

#### Environnement :

Ensemble de 8200 m2 comprenant 7 étages dont le Rdc, situé avenue du Général Leclerc à Boulogne-Billancourt.



#### Contexte avant projet:

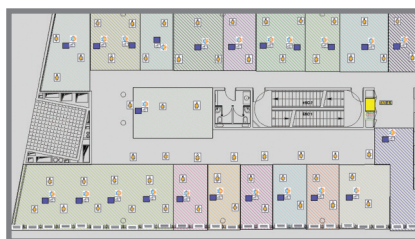
Ensemble d'automates LON®, obsolètes de marque Carrier, reprenant l'éclairage, les ventilo-convecteurs et les stores et remontés sur une supervision PcVue.

L'installateur MCI nous a confié la mission d'intégrer et de paramétrer les produits de la marque Arcom en remplacement des produits existants.

#### Organisation du projet:

Le projet s'est déroulé durant les week-ends afin de travailler en toute transparence des occupants. Chaque week-end a eu pour objectif le remplacement total d'un étage en régulateurs. Aux samedis, les installateurs ont eu en charge le remplacement physique des régulateurs.

Aux dimanches, nos missions consistaient à remplacer les régulateurs existants par les nouveaux dans la base de données NL220, les paramétrer et ainsi, à l'aide des plans d'aménagements des plateaux, réaliser le recloussonnement sur l'outil NLFacilities.



A l'issue de ces paramétrages, une validation en commun pour bon fonctionnement à l'aide de la nouvelle télécommande, pour l'allumage, l'extinction des éclairages, la montée et descente des stores, mais aussi le fonctionnement de la climatisation en mode chaud et froid, ventilation etc...

Au soir, nous devons également modifier les liens graphiques des équipements avec la supervision PcVue, et réaliser les horloges permettant le passage en occupation de la climatisation avant l'arrivée des occupants.

#### Conclusions :

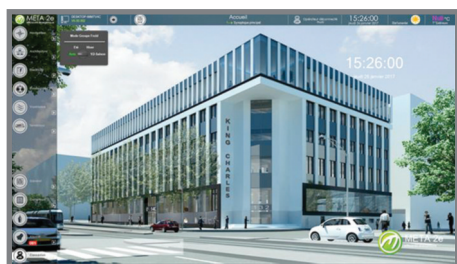
- Actions transparentes pour les occupants
- Rénovation rapide et efficace en remplaçant la gestion de confort d'un bâtiment
- Conservation des bus LON® en place
- Refonte totale de la base NL220 et NLFac
- Mise à jour des vues graphiques et des process de la supervision
- Formation à l'exploitant sur les modifications de recloussonnement pour une parfaite autonomie sur les réaménagements futurs.

## META 2E

### King Charles : La souplesse de LonWorks® au service des étudiants en informatique



#### Locaux de la future "Ecole 101"



L'ancienne mûrissière de bananes, devenue un immeuble de bureaux dans les années 80, accueillera cet automne 2017 la nouvelle "Ecole 101" (petite sœur de l'Ecole 42). Le groupe CARDINAL a rénové le "King Charles", dans le quartier CONFLUENCES de LYON, pour en faire un immeuble High Tech. Sur les 10000m² du bâtiment, plus de 3000m² seront occupés par des étudiants en codage informatique. La flexibilité des locaux et l'usage des dernières technologies sont les deux moteurs de la rénovation technique. Le réseau LonWorks® a été retenu par KATENE, SPIE et META 2E pour répondre aux besoins.

#### Room Control LONMARK®

Le système LONMARK® mis en place contrôle les différents éléments de confort équipant la pièce : luminaires, stores et climatisation. La visualisation et le contrôle de ces équipements se font par un simple smartphone.

#### Pilotage par Smartphone



Les informations transitent sur un réseau Wi-Fi. Aucun multi-capteur n'a été installé.

Depuis son smartphone, pour sa propre zone, l'utilisateur peut

- ☞ Afficher la température ambiante
- ☞ Ajuster la consigne
- ☞ Modifier le mode : veille, confort
- ☞ Monter, descendre les stores individuellement ou par groupe
- ☞ Choisir l'inclinaison des lamelles
- ☞ Piloter les luminaires de sa zone

#### Un seul outil pour gérer les zones

La définition des zones (espaces de bureaux) est réalisée par la «doGate». Les synoptiques de supervision suivent les mises à jour en temps réel.

De plus, l'affectation des smartphones aux zones à piloter est également instantanément mise à jour.

La notion de zone définie dans un seul outil permet d'adapter facilement la GTB, y compris les télécommandes smartphones, à la vie mouvementée d'un tel bâtiment.